



# EC254 C

## Modulheveder

### • Húsipar

Általános szállítási feladatok, csomagoló és emelkedő pályák

### • Baromfivágóhidak

Hús, belseg szállítás, osztályozó és fagyasztó pályák

### • Tésztafeldolgozás, édesipar Sütőipar

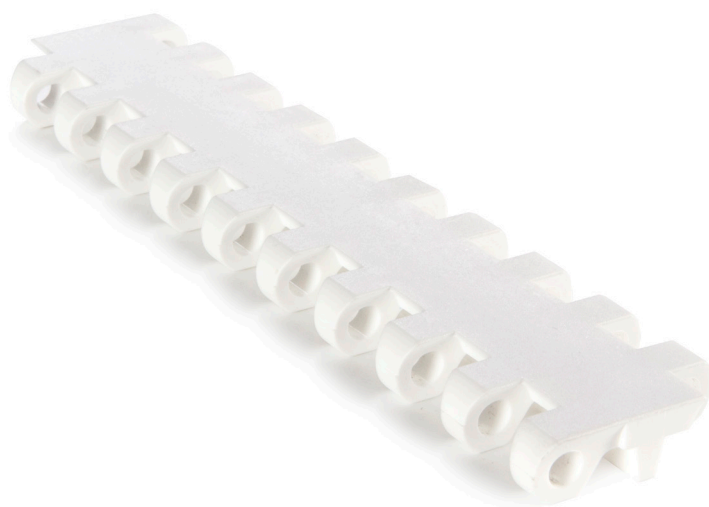
Nyers tészta szállítás, hűtő és csomagoló vonalak  
fém-detektorok

### • Gyümölcs és zöldségfeldolgozás

Ömlesztett áru, emelkedő, ellenőrző és válogatópályák

# EC254 C

Osztás:	25,4 mm
Felület:	Zárt, sima
Min. szélesség:	152,4 mm
Nyitott felület:	0%
Lapátok:	T25, T50, T75, T100
Oldalperem:	h=25 mm, h=50 mm
Fűzőszálak:	Ø4,9 mm
Bizonylatok:	FDA és EU
Ívszalag:	Nem
Szín:	Fehér, további színek elérhetőek
Tisztíthatóság:	Kiváló
Vastagság:	10 mm



## Alkalmazási javaslat

- Általános szállítási feladatokra kiválóan alkalmazható bármilyen ipari feladatra
- Az "Easy clean", könnyen tisztítható kialakítás 70%-al csökkenti a tisztítási időt.

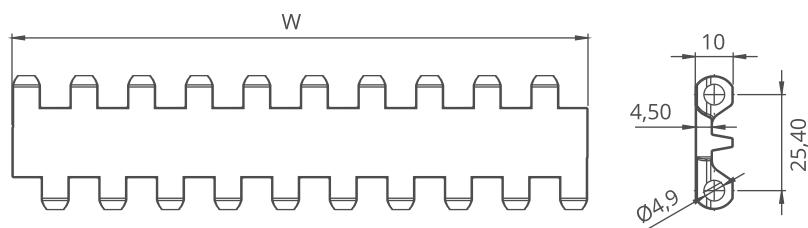
## EC254 C / Technikai információk

Alapanyag	Terhelhetőség				Hőmérséklet		Heveder tömege
	Egyenes		Íves		°C (min.)	°C (max.)	
	Kg/m	N/m	Kg/m	N/m			Kg/m <sup>2</sup>
Polipropilén	1170	11700	-	-	+5	+90	4,50
Polietilén	1050	10500	-	-	-73	+66	5,00
POM (Acetál)	1465	14650	-	-	-43	+110	6,60

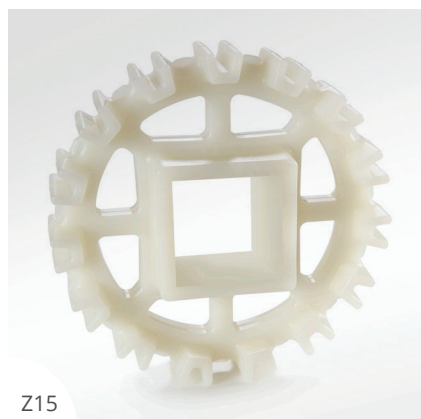
- A táblázatban maximális terhelhetőség és hőmérsékleti adatok vannak megadva

## EC254 C / Standard szélességek

Sorozat	Szélesség (W)				Tűrés (max.)
	PP-PE		POM		
	mm	inch	mm	inch	
EC254	152,4	6"	152,4	6"	± 0,5 mm
EC254	228,6	9"	228,6	9"	± 2 mm
EC254	304,8	12"	304,8	12"	± 2 mm
EC254	381	15"	381	15"	± 3 mm
EC254	457,2	18"	457,2	18"	± 3 mm
EC254	533,4	21"	533,4	21"	± 3 mm
EC254	609,6	24"	609,6	24"	± 3 mm
EC254	685,8	27"	685,8	27"	± 4 mm
EC254	762	30"	762	30"	± 4 mm
EC254	838,2	33"	838,2	33"	± 4 mm
EC254	914,4	36"	914,4	36"	± 4 mm
EC254	990,6	39"	990,6	39"	± 4 mm
EC254	1066,8	42"	1066,8	42"	± 4 mm
EC254	1143	45"	1143	45"	± 4 mm



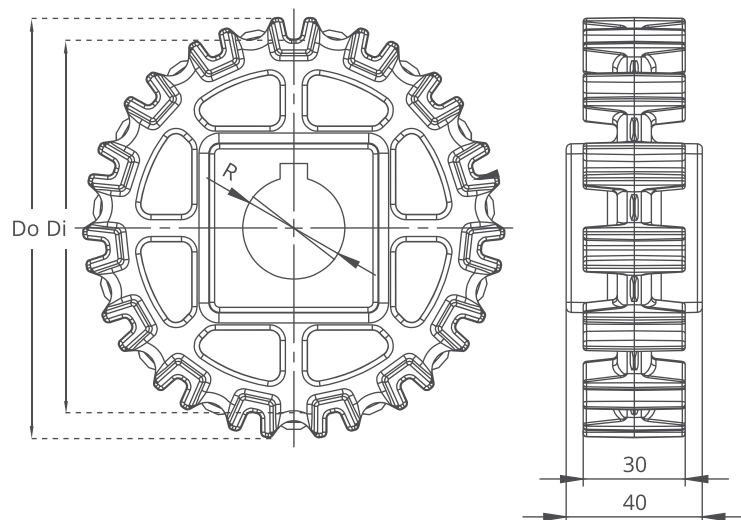
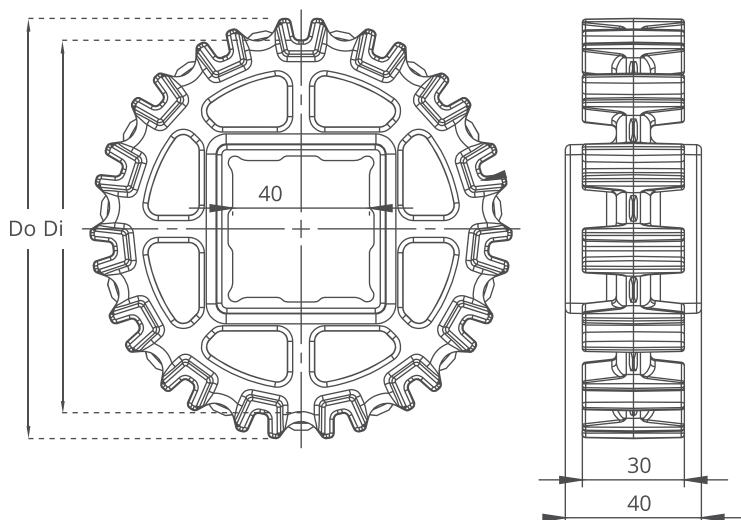
- Standard lépésköz: 76,2 mm.
- Köztes, nem standard lépésköz: 15 mm.
- Pontos méretekről érdeklődjön!



Z15



Z15

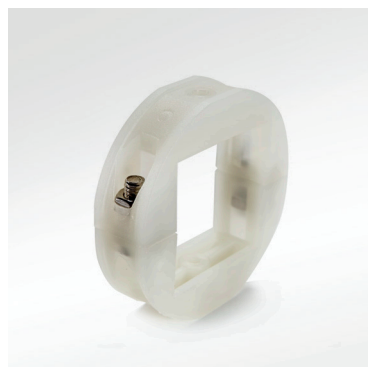


## EC254 Sorozat / Hajtókerék mérettáblázat

Fogak száma	Di	Do	B	A	Négyzetes tengely (SQ)	Körtengely (R)	TERMÉKKÓD	
							Négyzetes tengely (SQ)	Körtengely (R)
Z8	51,6	64,6	30,0	40,0 mm	25,0 mm	25,0 / 30,0	EC254SQZ8*PA	EC254SRZ8*PA
Z10	68,8	81,8	30,0	40,0 mm	40,0 mm	25,0 / 30,0	EC254SQZ10*PA	EC254SRZ10*PA
Z12	85,5	98,8	30,0	40,0 mm	40,0 mm	25,0 / 30,0	EC254SQZ12*PA	EC254SRZ12*PA
Z15	111,1	124,1	30,0	40,0 mm	40,0 mm	25,0 / 30,0	EC254SQZ15*PA	EC254SRZ15*PA
Z18	136,1	149,1	30,0	40,0 mm	40,0 mm	25,0 / 30,0	EC254SQZ18*PA	EC254SRZ18*PA

\* Kérésre további méretek is legyárthatóak.

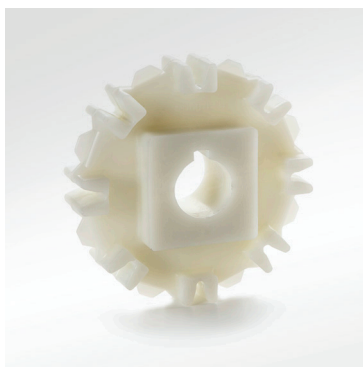
\* A hajtókerekek kérésre POM (Acetál) és PP (Polipropilén) alapanyagból is elérhetőek.



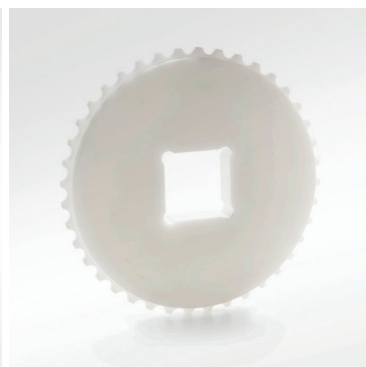
Rögzítő



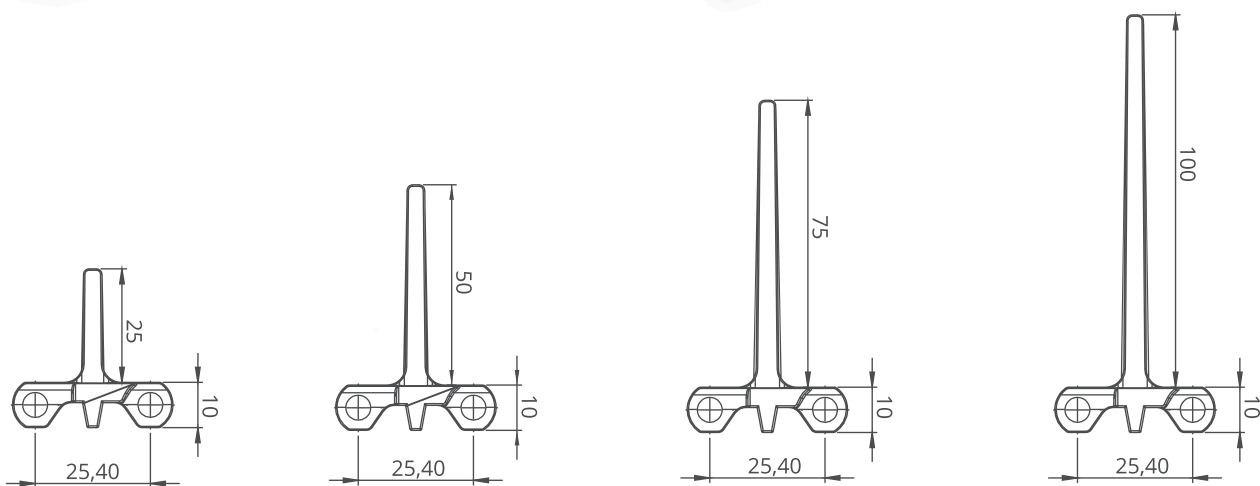
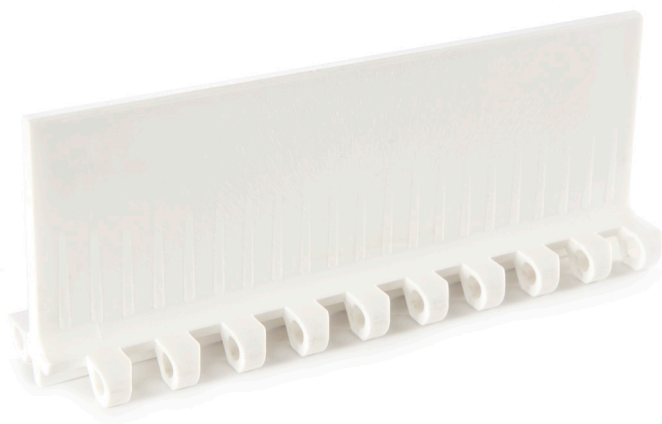
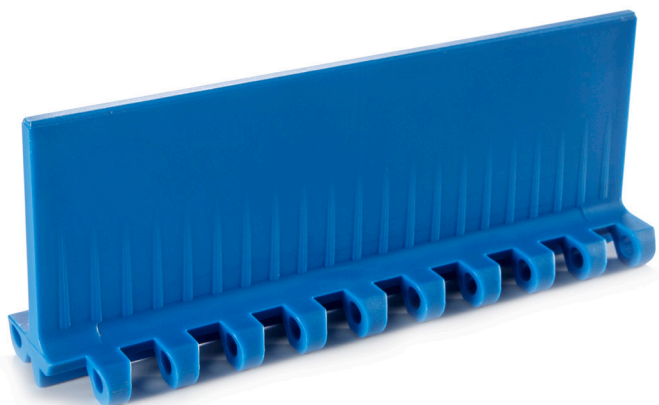
Kétrészes, gépi megmunkálású kerék



Öntött kerék



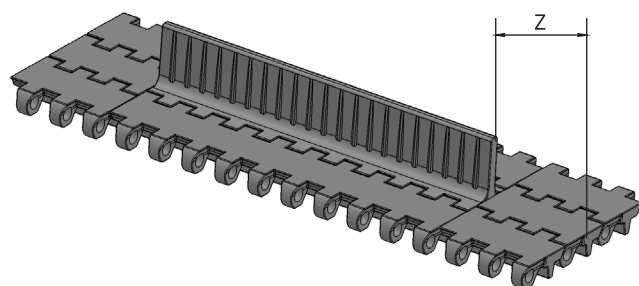
Gépi megmunkálású kerék



\*100 mm-ig bármilyen lapátmagasság elérhető

## EC254 Sorozat / Lapátok

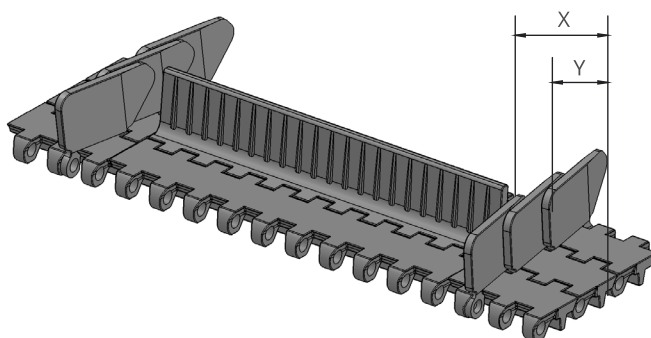
Elhagyás a lapátok mellett	Z	
	(mm)	(inch)
Standard, vágás nem szükséges	15	0,59
Standard, vágás nem szükséges	30	1,18
Standard, vágás nem szükséges	45	1,77
Standard, vágás nem szükséges	60	2,36
Standard, vágás nem szükséges	75	2,95



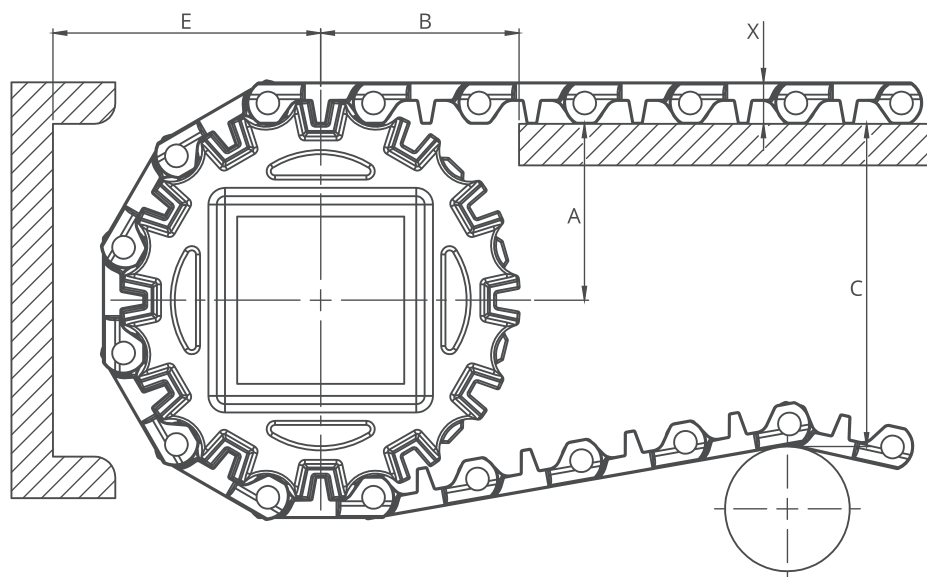
\*Egyedi elhelyezés külön kérésre

## EC254 Sorozat / Oldalperem

Oldalperem és lapát elhelyezések	X		Y	
	(mm)	(inch)	(mm)	(inch)
Standard, vágás nem szükséges	24	0,94	15	0,59
Vágás szükséges	32	1,26	22	0,87
Standard, vágás nem szükséges	40	1,57	30	1,18
Vágás szükséges	48	1,89	37	1,46
Standard, vágás nem szükséges	56	2,20	45	1,77
Vágás szükséges	64	2,52	53	2,09



Megj.: A lapát és a hullámpere közötti rés minimum 2-3 mm  
A lapát és a hullámpere közötti rés maximum 10 mm

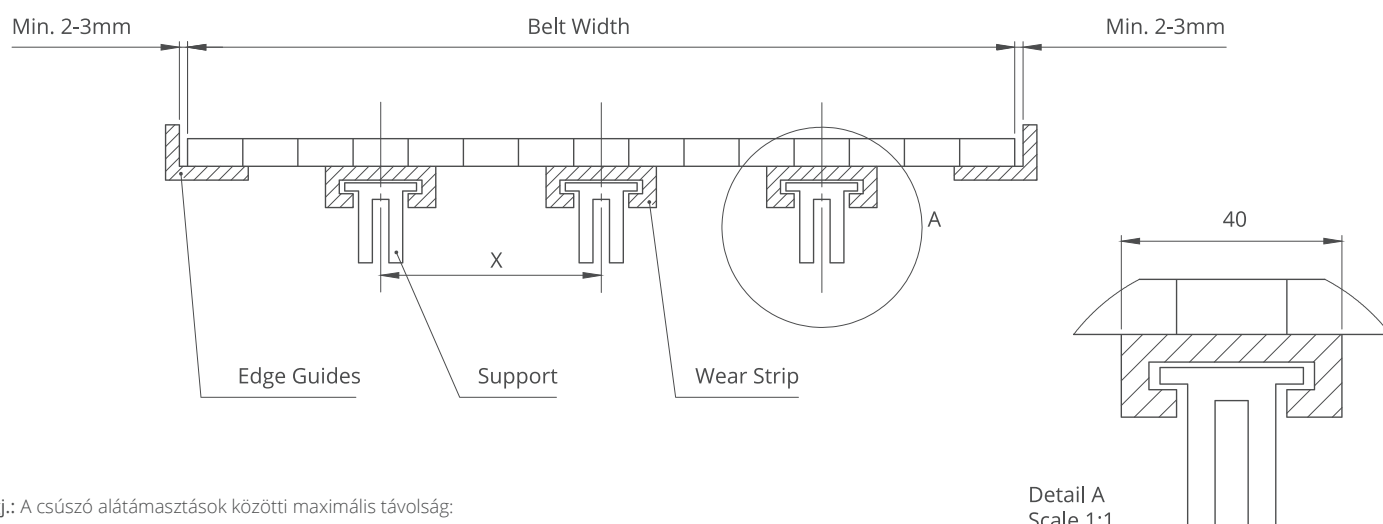


A - ± 0,031" ( 1mm)      C - ± ( Max.)  
 B - ± 0,125" ( 3mm)      E - ± ( Min.)

## EC254 Sorozat / Berendezés vázméretetek

Hajtókerék mérete		A		B		C		E		X		
Osztás átmérő	Fogsám	Távolság		In.	mm	In.	mm	In.	mm	In.	mm	
		In.	mm									
<b>EC254 C, EC254 PR%16</b>												
2,36	60	8	1,18	30	1,57	40	1,97	50	1,97	50	0,39	10
2,95	75	10	1,50	38	1,77	45	2,44	62	2,28	58	0,39	10
3,54	90	12	1,81	46	1,89	48	3,05	77,5	2,60	66	0,39	10
4,57	116	15	2,26	57,5	2,17	55	3,62	92	3,05	77,5	0,39	10
5,53	140,5	18	2,80	71	2,38	60,5	4,65	118	3,58	91	0,39	10

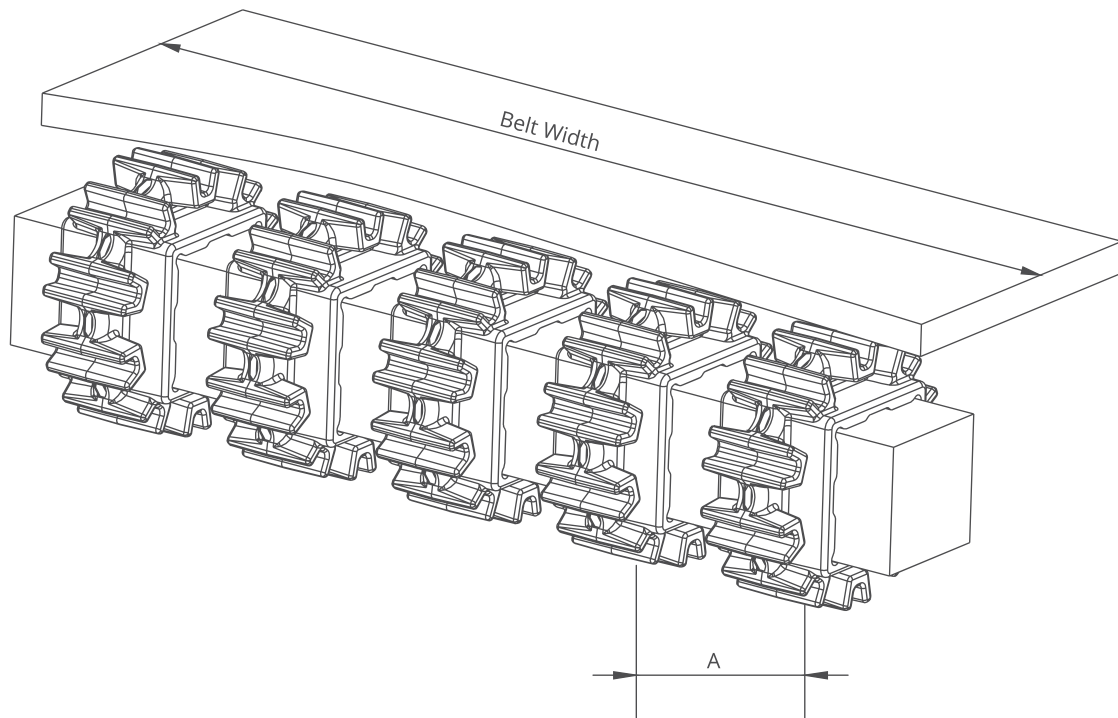
## EC254 Sorozat / Csúszó alátámasztás egyenesen futó modulszalagokhoz



Megj.: A csúszó alátámasztások közötti maximális távolság:

125 mm a 2" modulszalagok esetén  
 80 mm az 1" / 0.5" modulszalagok esetén

Detail A  
 Scale 1:1



## EC254 Sorozat/ Hajtókerék elhelyezése

Standard szélesség		Tengelyenkénti kerek szám		A (mm/inch)	
mm	inch	Hajtó tengely	Fordító tengely	Min.	Max.
152,4	6	2	2	60/2,36	170/6,6
228,6	9	2	2	60/2,36	170/6,6
304,8	12	3	2	60/2,36	170/6,6
381	15	4	3	60/2,36	170/6,6
457,2	18	5	3	60/2,36	170/6,6
533,4	21	5	3	60/2,36	170/6,6
609,6	24	6	3	60/2,36	170/6,6
685,8	27	6	4	60/2,36	170/6,6
762	30	7	4	60/2,36	170/6,6
838,2	33	7	4	60/2,36	170/6,6
914,4	36	8	4	60/2,36	170/6,6
990,6	39	8	5	60/2,36	170/6,6
1066,8	42	9	5	60/2,36	170/6,6
1143	45	9	5	60/2,36	170/6,6
1219,2	48	10	5	60/2,36	170/6,6
1295,4	51	10	6	60/2,36	170/6,6
1371,6	54	11	7	60/2,36	170/6,6
1447,8	57	11	7	60/2,36	170/6,6
1524	60	12	7	60/2,36	170/6,6
1600,2	63	12	8	60/2,36	170/6,6
1676,4	66	12	8	60/2,36	170/6,6
1752,6	69	13	8	60/2,36	170/6,6
1828,8	72	14	9	60/2,36	170/6,6
1905	75	14	9	60/2,36	170/6,6
1981,2	78	15	10	60/2,36	170/6,6
2057,4	81	15	10	60/2,36	170/6,6

Megj.: A kerek szám függ a terheléstől